

**FLUKE**®

Calibration

# Bains d'étalonnage de température 6332A/7342A

Bains rapides à stabilité de 0,01 °C  
soutenus par la métrologie Fluke





## Réservoir profond de 450 mm pour l'étalonnage de PRT, de thermistances, de thermocouples et de thermomètres à dilatation de liquide.

Les bains d'étalonnage 6332A/7342A sont parfaits pour les responsables et techniciens de laboratoire d'étalonnage gouvernementaux, d'entreprise et indépendants ayant besoin de stable, d'uniformité et de vitesse de montée en température pour l'étalonnage des thermomètres et des capteurs de diverses tailles et formes.

Deux modèles couvrent une plage de température allant de -40 à 300 °C. Ces bains sont équipés d'un réservoir de 145 mm de diamètre avec une grande profondeur d'immersion nécessaire à l'étalonnage de PRT, thermistances, thermocouples, capteurs sanitaires, transmetteurs et thermomètres à dilatation de liquide industriels.

Les bains 6332A/7342A sont conçus pour les clients recherchant un bain de qualité soutenu par la métrologie de Fluke à un prix abordable. Ces bains affichent des performances de niveau de normes secondaires et une conception de qualité. Ils sont conçus pour durer et proposent de nombreuses fonctionnalités améliorant l'efficacité et la productivité du laboratoire.

### Caractéristiques principales

- Large plage de température
  - 6332A : 50 à 300 °C
  - 7342A : - 40 à 150 °C
- Stabilité à 0,01 °C
- Uniformité (surface de travail)
  - 6332A : 0,015 °C (50 à 200 °C), 0,02 °C (201 à 300 °C)
  - 7342A : 0,01° C (sur toute la plage)
- Chauffe et refroidissement rapides : vitesse de chauffe maximale de 1,8 °C/minute ; vitesse de refroidissement maximale de 1,1 °C/minute.
- Large zone réservoir : diamètre de 145 mm et profondeur de 450 mm
- Températures de point de consigne et vitesses de rampe programmables
- Niveau de fluide réglable
- Indicateur de stabilité de température pour savoir quand le bain est utilisable

# Présentation 6332A/7342A

Moteur d'agitateur avec contrôle de la vitesse ajustable par l'utilisateur

Bec de débordement de réservoir

Interface utilisateur intuitive disponible en huit langues



Clavier pour la saisie de commandes pour contrôler le bain

La bague de contrôle du niveau de fluide permet d'ajuster le fluide en fonction des étalonnages concernés.

Conteneur de débordement en option



L'écran principal donne un récapitulatif des informations du bain : température, cycle de service du réchauffeur (0 à 100 %), indicateur de stabilité de la température, mode de programmation, température de point de consigne, vitesse du moteur de l'agitateur (30 à 100 %).





## Performances, contrôles automatisés et accessoires pour une combinaison optimale

### **Stabilité et uniformité au service d'étalonnages précis sur une large gamme de températures**

Les modèles 6332A et 7342A de Fluke offrent une bonne stabilité et une certaine uniformité pour un étalonnage précis et fiable des capteurs de température.

Que vous effectuiez vos étalonnages à températures basses ou élevées, vous trouverez parmi ces bains celui qui couvrira la plage de travail de vos capteurs de température. Le modèle 6332A a une plage de températures allant de 50 à 300 °C. Le modèle 7342A a une plage de températures allant de - 40 à 150 °C.

### **Atteinte de la température et stabilisation rapides**

Ces bains affichent une vitesse de chauffe allant jusqu'à 1,8 °C/minute et une vitesse de refroidissement allant jusqu'à 1,1 °C/minute, selon le modèle et les fluides utilisés. Ils se stabilisent en 20 minutes. Vous pourrez passer moins de temps à attendre et plus de temps à étalonner.

### **La conception polyvalente et les fonctionnalités technologiques améliorent l'efficacité et la productivité du laboratoire.**

Avec un diamètre de réservoir de 145 mm et une profondeur de 450 mm, les modèles 6332A et 7342A s'adaptent à beaucoup de tailles de capteurs. Une fixation de maintien de sonde en option permet de maintenir les sondes à la bonne hauteur et une étagère, elle aussi en option, permet de placer un afficheur de température à proximité.

La fonctionnalité d'ajustement du niveau de fluide vous permet d'augmenter et de diminuer le niveau de fluide pour étalonner les thermomètres à dilatation de liquide (LIG) concernés et les capteurs plus petits.

Ces bains s'adaptent à différents fluides, dont les huiles de silicone, l'éthylène glycol, le Dynalene, le fluide HFE ou encore l'huile à halocarbène 0,8. Lors de la sélection d'un fluide, prenez en compte ses caractéristiques comme la plage de températures, sa viscosité, son coefficient de dilatation thermique et sa durée de vie. Votre représentant Fluke Calibration sera ravi de parler de votre application et de vous aider à choisir le fluide approprié.

L'écran de la face avant est facile à utiliser grâce à la sélection intuitive des menus et la prise en charge de huit langues : anglais, chinois, coréen, espagnol, portugais, français, allemand et russe. Saisissez les commandes et naviguez dans les menus grâce au clavier à côté de l'écran. Un indicateur de stabilité sur l'écran indique si le bain est stabilisé et prêt pour une mesure de température.

Vous voulez que votre bain soit prêt lorsque vous arrivez au travail le matin ? La fonction Lancement automatique vous permet de programmer les bains 6332A et 7342A pour qu'ils démarrent automatiquement à une date et une heure spécifique. Vous pouvez également programmer une température point de consigne et des vitesses de rampe (10 maximum).

### **Automatisation pour un débit amélioré et plus de confort**

Automatisez les bains 6332A et 7342A en les combinant au scanner de température de précision Super-DAQ 1586A. Optimisez l'efficacité du laboratoire et le temps libre pour vous concentrer sur d'autres tâches importantes. Garantisiez la cohérence de vos résultats quelle que soit la personne en charge de la tâche.



## Soutenu par Fluke Calibration

Fluke Calibration affiche des spécifications claires et complètes pour les bains 6332A et 7342A pour vous des performances correspondant à leurs fiches techniques sur toute la plage de température avec divers fluides et sur tout le volume de travail. Les bains concurrents affichent des spécifications partielles ou peu claires, ce qui rend difficile la prévision de leurs performances pour une application donnée. Effectuez vos étalonnages en toute confiance avec des bains Fluke Calibration aux spécifications complètes.

Vous avez besoin d'aide ? Fluke Calibration offre des services d'assistance de qualité exemplaire, avant et après vente, par chat, e-mail et téléphone, ainsi qu'au moyen de nos organisations de service. Des programmes d'assistance Silver et Gold sont également disponibles pour les services prioritaires et étendus. Dormez sur vos deux oreilles en sachant que la valeur de votre investissement sera préservée, maintenant et dans le futur.



Bain 6332A  
50 à 300 °C

Bain 7342A  
- 40 à 150 °C





**Diverses options vous permettent de configurer votre bain pour l'adapter à votre environnement de travail.**

#### Accessoires disponibles



##### Fixation d'étagère pour afficheur

La fixation d'étagère pour afficheur s'adapte à différents afficheurs de thermomètres Fluke Calibration pour qu'ils restent à proximité sans pour autant affecter la sécurité.



##### Support réglable de sonde

Le support réglable de sonde maintient et aligne les sondes de thermomètre dans le bain. Il s'ajuste verticalement pour s'adapter aux différentes longueurs de sonde et profondeurs d'immersion. Il vous permet même de positionner les thermomètres à dilatation de liquide de sorte que vous puissiez les voir lors de l'étalonnage.



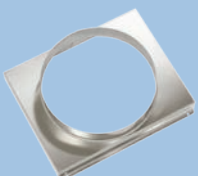
##### Kit de débordement de fluide

La dilatation thermique peut provoquer des débordements par le haut du réservoir. Le kit de débordement de fluide s'installe à l'arrière du bain et recueille le fluide débordant à partir du bec de débordement. Finis les débordements intempestifs.



##### Chariot de sol

Vous avez besoin de déplacer le bain dans différents endroits ? Le chariot de sol est équipé de quatre roulettes pivotantes pour déplacer votre bain en toute simplicité. Deux roulettes peuvent se verrouiller pour que le bain reste en place pendant l'utilisation.



##### Fixation du conduit d'air chaud du condenseur

La fixation du conduit d'air chaud du condenseur (pour le Fluke 7342A uniquement) offre un site de montage pour un tuyau flexible (non inclus) pour que l'air chaud soit acheminé dans le système de ventilation du laboratoire dans des environnements contrôlés.

## Résumé des spécifications

### Spécifications thermiques

	6332A	7342A
Plage (température ambiante à 23 °C)	50 à 300 °C	- 40 à 150 °C
Erreur d'affichage maximum	1,0°C	1,0°C
Stabilité de la température	0,01 °C	0,01 °C
Uniformité de température (surface de travail)	0,015 °C pour 50 à 200 °C 0,02 °C pour 201 à 300 °C	0,01° C (sur toute la plage)
Temps de chauffe	25 à 300 °C (huile de silicone, 710) : 165 min	- 40 à 25 °C (éthanol) : 35 min 25 à 150 °C (huile de silicone, 200.50) : 75 min
Temps de refroidissement	300 à 80 °C (huile de silicone, 710) : 825 min	150 à 25 °C (huile de silicone, 200.50) : 110 min 25 à - 40 °C (éthanol) : 135 min
Temps de stabilisation	20 minutes	20 minutes
Étalonnage d'usine	Étalonnage de plage limitée traçable pour le système international par un institut national de métrologie	

Pour connaître toutes les spécifications du produit, reportez-vous au document relatif aux spécifications des modèles 6332A/7342A disponibles sur [www.flukecal.com](http://www.flukecal.com).

### Caractéristiques générales

Dimensions	Hauteur : 1080 mm (42,5 po) Largeur : 445 mm (17,5 po) Profondeur : 495 mm (19,5 po)
Poids	6332A : 26 kg 7342A : 50 kg
Volume de fluide	12 litres
Diamètre du réservoir interne	145 mm
Profondeur maximale de fluide	450 mm

## Informations relatives aux commandes

### Modèles

6332A : bain d'étalonnage isotherme, 50 à 300 °C

7342A : bain d'étalonnage isotherme, - 40 à 150 °C

### Accessoires

7342-2090 :	Fixation d'étagère pour afficheur
7342-2050 :	Support réglable de sonde
7342-2080 :	Kit de débordement de fluide
7342-2070 :	Chariot de sol
7342-2027-AL :	Bloc d'équilibrage en aluminium
6332-2082-A :	Couvercle de bain perforé en acier inoxydable
6332-2082-B :	Couvercle de bain non perforé en acier inoxydable
7342-2007 :	Fixation du conduit d'air chaud du condenseur 7342A uniquement)
2069 :	Loupe pour étalonnage de thermomètres à dilatation de liquide

## La plus grande gamme de solutions d'étalonnage

Fluke Calibration propose la plus grande gamme d'étalonneurs et d'étalons, de logiciels, de services, d'assistance et de formation dans le domaine de l'étalonnage électrique, de température, d'humidité, de pression, de radiofréquences et de débit.

Rendez-vous sur **[www.flukecal.com](http://www.flukecal.com)** pour plus d'informations à propos des produits et services Fluke Calibration.

**Fluke Calibration.** *Precision, performance, confidence.™*

Electrique	RF	Température	Humidité	Pression	Débit	Logiciel
------------	----	-------------	----------	----------	-------	----------

**Fluke Calibration**  
PO Box 9090,  
Everett, WA 98206, États-Unis.

**Fluke Europe B.V.**  
PO Box 1186, 5602 BD  
Eindhoven, Pays-Bas

#### Pour plus d'informations, contactez-nous :

Depuis les États-Unis : tél. (877) 355-3225 ou fax (425) 446-5116

Depuis l'Europe/le Moyen-Orient/l'Afrique : tél. +31 (0) 40 2675 200 ou fax +31 (0) 40 2675 222

Depuis le Canada : tél. (800)-36-FLUKE ou fax (905) 890-6866

Depuis un autre pays : +1 (425) 446-5500 ou fax +1 (425) 446-5116

Site Internet : <http://www.flukecal.com>

©2017 Fluke Calibration.

Les caractéristiques sont susceptibles d'être modifiées sans préavis.

Imprimé aux États-Unis 11/2017 6008898a-fre

La modification de ce document n'est pas permise sans l'autorisation écrite de Fluke Corporation.