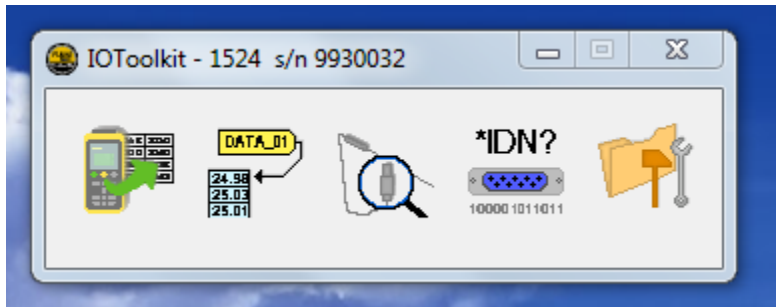
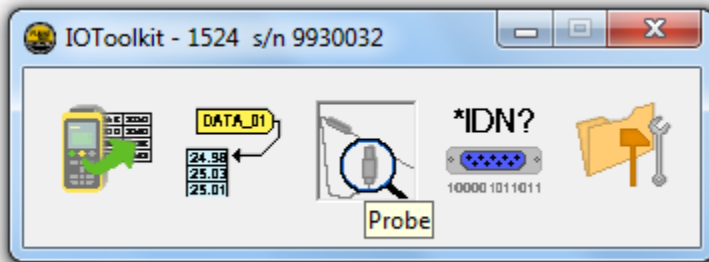


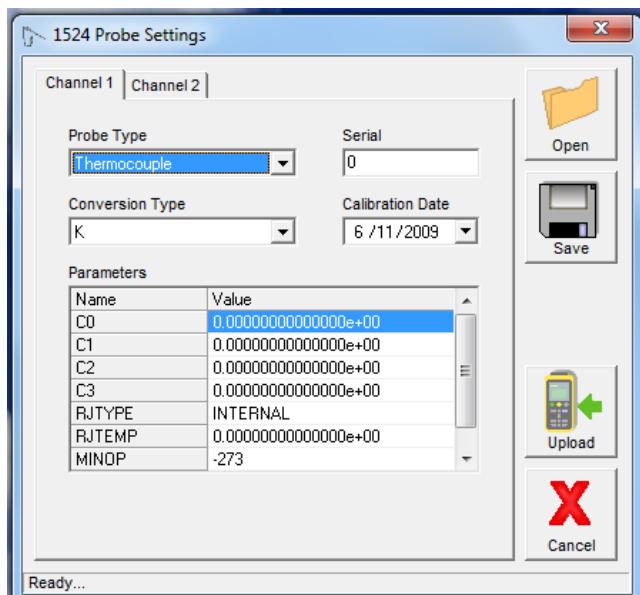
1. 安装随机带有的 9940 IO Toolkit 软件。用随机带的串口线连接电脑和 1524.选择正确的串口号。将 2 只探头插入 1524 中，运行程序。如果串口号正确，将得到如下界面。



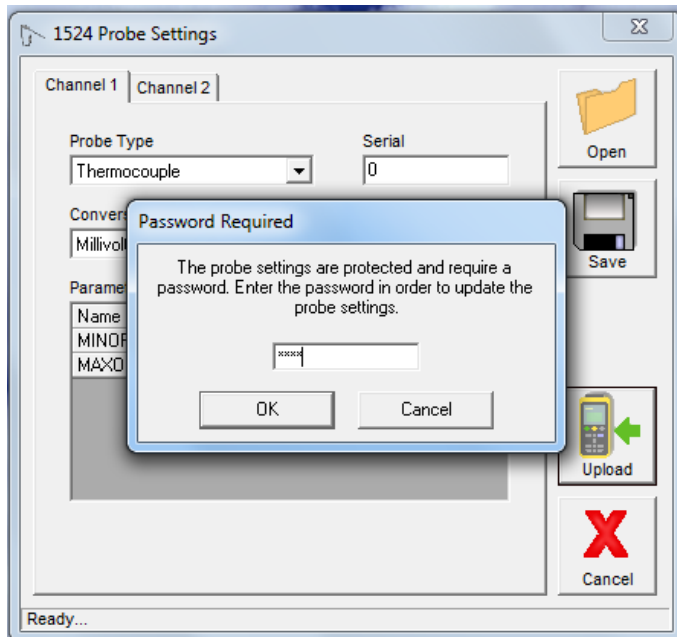
2. 点击中间的 Probe 按钮，进入探头设置界面



3. 在 Channel 1 页面中，Probe Type 选项中，选择代表热敏电阻的选项。（Thermistor 表示热敏电阻）然后在对应的框中填入相关信息。校准系数参见热敏电阻的校准证书。然后点击 Channel 2，输入另一只探头的参数。



4. 输完参数后点击 Upload 按钮上传数据，软件提示输入密码，密码是 1234.



5. 看到如下成功提示信息后。即可完成此操作。可以使用 1524 测温了。

