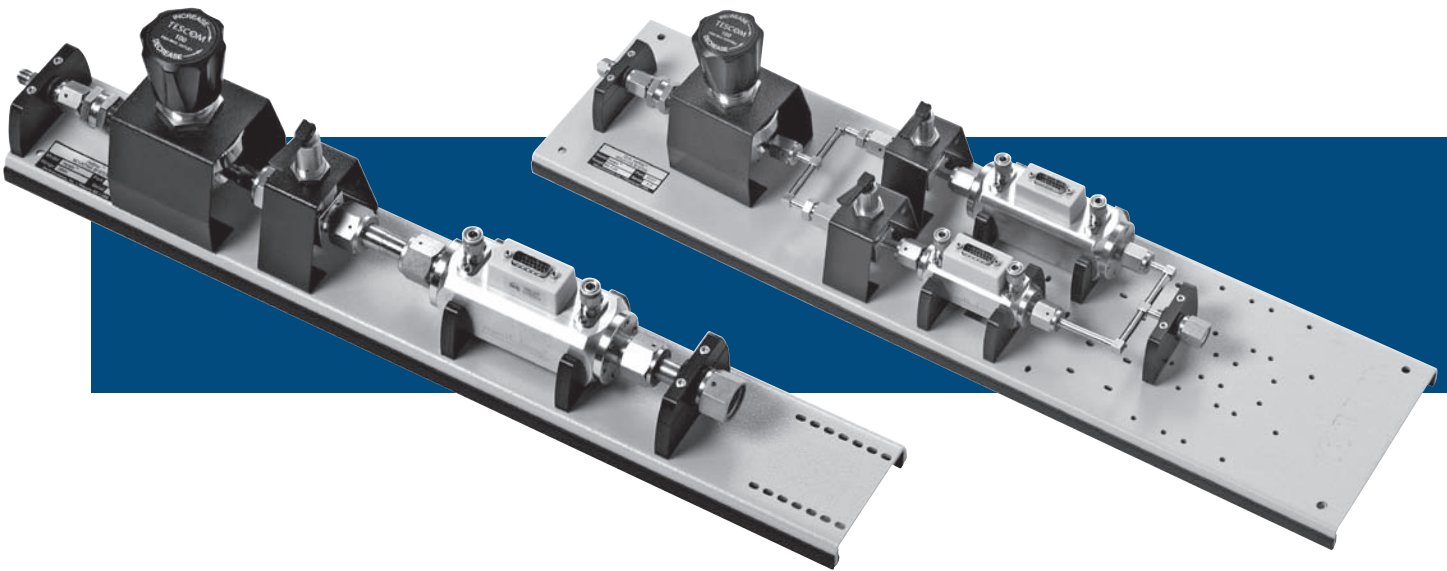


molstic-L™

Befestigungssystem für molbloc-L® Massenstrom- Messwertgeber

Technische Daten



Befestigungssysteme für molstic-molbloc-Einheiten ermöglichen die Ausnutzung aller Leistungsvorteile des molbloc/molbox™-Systems. molstics bieten eine technisch ausgefeilte Lösung für die praktischen Anforderungen bei der Montage von molbloc, beim Anschluss einer Gasversorgung, bei der Druckregulierung und beim Anschluss des zu prüfenden Geräts. Komponenten, die höchste Qualitätsansprüche erfüllen, werden in eine kompakte Baugruppe integriert, um die optimale Leistung von molbloc/molbox sicherzustellen.

molstics bieten einen Schnellanschlusseingang für den bequemen Anschluss an die Gasversorgung. Daneben befindet sich zum Schutz der nachgeschalteten Komponenten ein 2-Mikrometer-Filter (0,5 Mikrometer bei geringem Durchfluss). Es folgt ein justierbarer Regler, der den optimalen vorgeschalteten Druck des molblochs reguliert und die molbox-Druckmessumformer gegen unbeabsichtigten Überdruck schützt. Der Reglerbereich unterstützt alle Standardbereiche für den molbloc-Betriebsdruck. Ein Balgabstellventil unmittelbar vor dem molbloc sorgt dafür, dass die Gasversorgung für Änderungen an der Konfiguration und/oder zur Überprüfung von Systemlecks abgestellt werden kann.

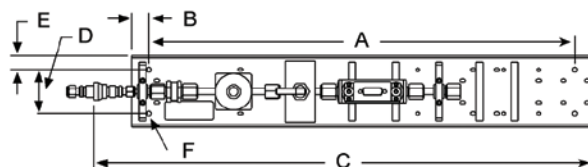
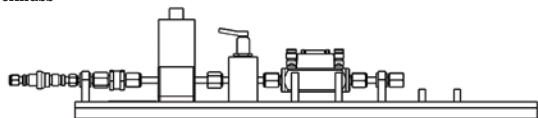
Spezielle Halterungen sichern den/die molbloc(s). Zur Montage des MFC (Massendurchflussreglers), eines anderen zu prüfenden Geräts oder des optionalen Bemessungsventilsatzes zur manuellen Durchflusssteuerung sind dem molbloc ein Anschluss sowie Anschluss-Pads nachgelagert.

Einkanal-molstics für einzelne molblochs sind verfügbar. Bei Zweikanal-Modellen können zwei molbloc-Einheiten gleichzeitig montiert werden. So kann man zwischen zwei verschiedenen molbloc-Bereichen umschalten, ohne die Hardware zu ändern. Damit kann man die Funktion von molbox1 zum parallelen Betrieb von zwei molbloc-Einheiten nutzen.

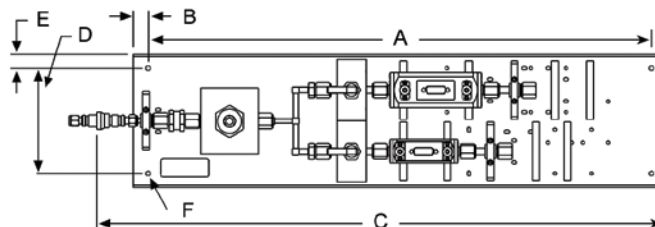
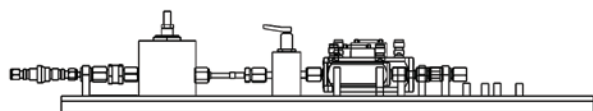
Es stehen molstic-Versionen für geringen, mittleren und hohen Durchfluss zur Verfügung. molstics für geringen Durchfluss verwenden einen einzigartigen, hochstabilen Druckregler und minimieren Totvolumen. Sie sind für den effizienten Einsatz von 2E2-L und einfacheren molblochs erforderlich und können für molblochs bis 1E3-L verwendet werden. Die molstics für mittleren Durchfluss decken die molbloc-Bereiche von 2E2-L bis 3E4-L ab. Der molstic für hohen Durchfluss ist für den molbloc 1E5-L (100 slm) erforderlich und unterstützt nur diesen molbloc.

Pneumatikschema

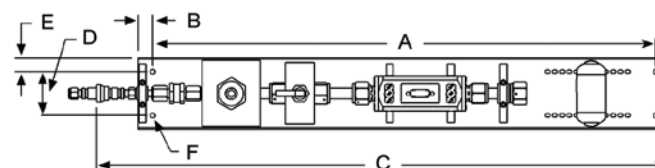
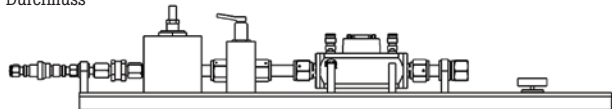
Einkanal, geringer Durchfluss



Zweikanal, mittlerer Durchfluss



Einkanal, hoher Durchfluss



Abmessungen

	A	B	C	D	E	F
Einkanal, geringer Durchfluss	584 mm (22,99 Zoll)	26 mm (1,02 Zoll)	687,3 mm (27,06 Zoll)	60 mm (2,36 Zoll)	19 mm (0,75 Zoll)	6,40 mm (0,252 Zoll) Befestigungsbohrungen, 4 PL
Zweikanal, mittlerer Durchfluss	690 mm (27,17 Zoll)	20 mm (0,79 Zoll)	752,4 mm (29,62 Zoll)	144 mm (5,67 Zoll)	19 mm (0,75 Zoll)	6,40 mm (0,252 Zoll) Befestigungsbohrungen, 4 PL
Einkanal, hoher Durchfluss	690 mm (27,17 Zoll)	20 mm (0,79 Zoll)	787,7 mm (31,01 Zoll)	60 mm (2,36 Zoll)	19 mm (0,75 Zoll)	6,40 mm (0,252 Zoll) Befestigungsbohrungen, 4 PL

Hinweise zur Geräteausführung

- molbloc-Einheiten mit 1E1-L bis 5E3-L sind „kleine“ molbloc-Einheiten. molbloc-Einheiten mit 1E4-L bis 1E5-L sind „große“ molbloc-Einheiten. Besonderes Merkmal der 1E5-L-molbloc-Einheit sind ihre Endverschraubungen.
- An der molstic-Einheit, mit hoher Durchflussmenge, kann nur die 1E5-L-molbloc-Einheit mit 1/2 in genutzt werden. VCR-Endverschraubungen mit Außengewinde angeschlossen. molstic-Einheiten mit niedriger und mittlerer Durchflussmenge können nur in Verbindung mit molbloc-Einheiten (1/4 in) verwendet werden. VCR-Endverschraubungen sind mit Außengewinde ausgerüstet (molbloc-Einheiten mit 1E1-L bis 3E4-L).
- Der Ausgangsanschluss von molstic-Einheiten mit niedriger und mittlerer Durchflussmenge ist ein 1/4 in (6,3 mm). VCR-Innengewinde und ein Adapter auf 1/4 in. Außengewinde von Swagelok ist im Lieferumfang enthalten. Der Ausgangsanschluss von molstic-Einheiten mit hoher Durchflussmenge befindet sich ein 1/2 in (12,7 mm). VCR-Innengewinde und ein Adapter 1/4 in. VCR-Innengewinde ist im Lieferumfang enthalten.
- Die optimale Bereichsaufteilung zwischen molstic-Einheiten mit niedriger und mittlerer Durchflussmenge ist folgende: „niedrig“ bei molbloc-Einheiten mit max. 1E3-L und „mittel“ bei molbloc-Einheiten von 5E3-L bis 3E4-L. Die 1E5-L-molbloc-Einheit erfordert die molstic-Einheit mit hoher Durchflussmenge, da keine andere molbloc-Größe unterstützt wird.
- molstic-Einheiten mit mittlerer Durchflussmenge können an große oder kleine molbloc-Einheiten montiert werden. Bei allen molstic-Einheiten können molbloc-Einheiten derselben Größe untereinander getauscht werden. Bei molbloc-Einheiten unterschiedlicher Größe ist ein höherer Aufwand notwendig.

Bestellinformationen

Modell

molstic-Einheit, Einkanalversion, niedrige Durchflussmenge

eine molbloc-Einheit, max. 1E3-L

molstic-Einheit, Zweikanalversion, niedrige Durchflussmenge

zwei molbloc-Einheiten, max. 1E3-L

molstic-Einheit, Einkanalversion, mittlere Durchflussmenge

eine molbloc-Einheit, 2E2-L bis 3E4-L

molstic-Einheit, Zweikanalversion, mittlere Durchflussmenge

zwei molbloc-Einheiten, 2E2-L bis 3E4-L

molstic-Einheit, Einkanalversion, hohe Durchflussmenge

eine molbloc-Einheit, nur 1E5-L

Zubehör

T-Stück, zum Anschluss der Ausgänge bei zwei molstic-Einheiten,

Verbindung zweier molbloc-Einheiten derselben Größe am Ausgang

T-Stück, zum Anschluss der Ausgänge bei großer/kleiner Einheit, für zwei

molstic-Einheiten, Verbindung einer großen und einer kleinen molbloc-Einheit am Ausgang

Dosierventil, molstic-Einheit, niedrige Durchflussmenge, Montage an der molstic-

Einheit am Ausgang der molbloc-Einheit, zur manuellen Durchflussmengeneinstellung

Dosierventil, molstic-Einheit, mittlere/hohe Durchflussmenge, Montage an der molstic-

Einheit am Ausgang der molbloc-Einheit, zur manuellen Durchflussmengeneinstellung

Fluke. Damit Ihre Welt intakt bleibt.®

Fluke Calibration

PO Box 9090, Everett, WA 98206 U.S.A.

Fluke Europe B.V.

PO Box 1186, 5602 BD Eindhoven, Niederlande

Weitere Informationen erhalten Sie telefonisch unter den folgenden Nummern:

U.S.A. (877) 355-3225

oder Fax (425) 446-5116

Europa/Naher Osten/Afrika: +31 (0) 40 2675 200

oder Fax +31 (0) 40 2675 222

Kanada (800)-36-FLUKE oder

Fax (905) 890-6866

Anderer Länder +1 (425) 446-5500 oder

Fax +1 (425) 446-5116

Internetadresse: <http://www.flukecal.com>

©2013 Fluke Calibration.

Änderungen der technischen Daten vorbehalten.

molstic, molbloc und molbox sind eingetragene und

nicht eingetragene Marken der Fluke Corporation.

VCR und Swagelok sind Marken der Swagelok-

Unternehmen. Gedruckt in den USA.

11/2013 3191941B_DE Pub-ID 12142-ger

Änderungen an diesem Dokument sind nur mit vorheriger schriftlicher Genehmigung von Fluke Calibration zulässig.